

# 1С:БИБЛИОТЕКА

Программный продукт «1С:Библиотека» представляет собой полнофункциональную универсальную автоматизированную информационно-библиотечную систему.

С помощью АИБС «1С:Библиотека» может быть автоматизирована деятельность разных типов библиотек (муниципальных, областных, учреждений образования, предприятий) и назначений (универсальных, научных, специальных, детских).

Обладая возможностью расширения или сужения автоматизируемых функций, «1С:Библиотека» позволяет автоматизировать все рабочие процессы библиотеки, в зависимости от ее назначения, типа, состава фондов, и интегрируется с типовыми решениями фирмы «1С».

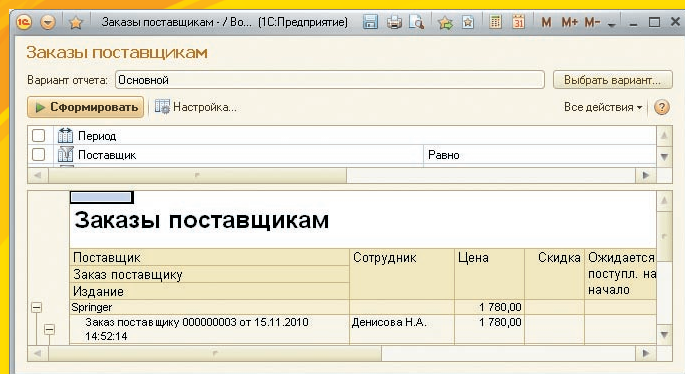
## ФУНКЦИОНАЛЬНЫЕ ВОЗМОЖНОСТИ

### РАБОЧИЕ ПРОЦЕССЫ

- Комплектование.
- Каталогизация.
- Учет, актуализация и хранение фонда.
- Обслуживание читателей.
- Ведение отчетов.

### КОМПЛЕКТОВАНИЕ

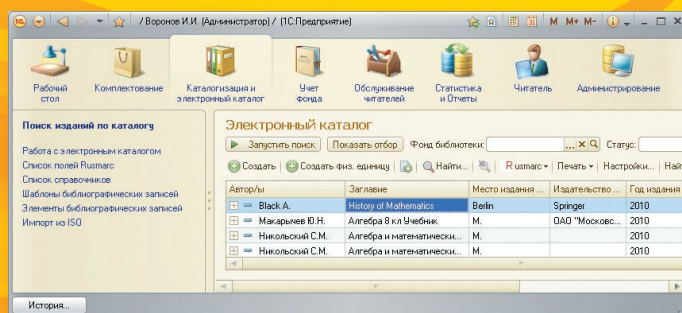
- Поиск, формирование и оформление заказов в издательства/книготоргующие организации.
- Контроль выполнения заказов.
- Автоматическая сверка на дублетность.
- Регистрация поступлений изданий и присвоение уникального номера каждому поступающему в библиотеку документу с использованием технологии штрихкодирования.



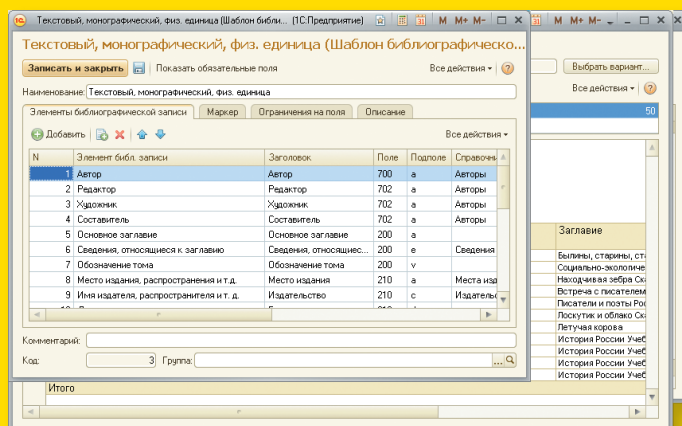
### УЧЕТ ФОНДА

- Поддержка процессов упорядоченного хранения и учета документов библиотеки любого формата в соответствии с ее типом и назначением.
- Обеспечение процессов движения фонда.
- Ведение индивидуального и суммарного учета документов (изданий) как по совокупному фонду библиотеки, так и по отдельным фондам (специальным) библиотеки с учетом специфики хранящихся в них изданий.
- Возможность вводить в учетные документы не только обязательные, но и факультативные показатели с учетом специфики конкретной библиотеки.

### КАТАЛОГИЗАЦИЯ И ЭЛЕКТРОННЫЙ КАТАЛОГ



- Описание любых видов изданий, включая документы в электронном формате, аудио, видео, нотные, картографические, изоиздания и пр.
- Полная поддержка национального коммуникативного формата RUSMARC.
- Обеспечение контроля вводимых данных на их соответствие требованиям стандартов.
- Автоматическая индексация, на основе которой реализуется быстрый поиск по любым элементам библиографического описания и их сочетаниям.
- Возможность использовать любые графические материалы (изображения титульных листов, артефактов, страниц текста и т.д).
- Экспорт/импорт данных в MARC-форматах.
- Хранение неограниченного количества библиографических записей.



## ОБСЛУЖИВАНИЕ ЧИТАТЕЛЕЙ

- Регламентирование и дифференцированный доступ к документам фонда для различных групп читателей.
- Быстрая идентификация читателей с помощью технологии штрихового кодирования читательских билетов (по штрих-коду типа EAN13); использование технологии радиочастотной идентификации (RFID).
- Дневник работы библиотеки.

## ВИРТУАЛЬНЫЙ КАБИНЕТ ЧИТАТЕЛЯ

- Поиск изданий по любым элементам библиографического описания в электронном каталоге.
- Формирование электронной заявки по результатам поиска.
- Удаленный доступ читателя к каталогу, к данным о наличии свободных физических экземпляров изданий в фонде библиотеки, к своему читательскому формуляру.
- Контроль читателя за исполнением сформированных заказов.
- Оповещение читателя о выполненных заказах и его задолженности.

| № п/п | Читатель            | Дата выдачи | Срок возврата | Просрочено дней | Инв. номер    | Автор           | Заглавие             |
|-------|---------------------|-------------|---------------|-----------------|---------------|-----------------|----------------------|
| 1     | Гомак Роберт        | 06.10.2010  | 11.10.2010    |                 | 120 000034098 |                 | Белые, старинные ст. |
| 2     | Водуны Арина        | 29.09.2010  | 13.10.2010    |                 | 127 МЛ-395    | Медведева М.В.  | Социально-экологиче  |
| 3     | Водуны Арина        | 29.09.2010  | 13.10.2010    |                 | 127 000034022 | Волобуев А.Т.   | Находящая зebra Си   |
| 4     | Водуны Арина        | 29.09.2010  | 13.10.2010    |                 | 127 000034109 | Лукин А.С.      | Встреча с писателем  |
| 5     | Водуны Арина        | 29.09.2010  | 13.10.2010    |                 | 127 000033931 | Шевченко В.В.   | Писатели и поэты Рос |
| 6     | Гомак Роберт        | 06.10.2010  | 20.10.2010    |                 | 120 000034006 | Прокофьева С.П. | Послушки и облако Си |
| 7     | Алексей Данил       | 20.10.2010  | 03.11.2010    |                 | 106 000034079 | Бурсов И.Т.     | Легучая корова       |
| 8     | Алексеева Елизавета | 23.11.2010  | 07.12.2010    |                 | 72 У101       | Загладин Н.В.   | История России Уэб   |
| 9     | Алексеева Елизавета | 23.11.2010  | 07.12.2010    |                 | 72 У161       | Загладин Н.В.   | История России Уэб   |
| 10    | Гугунова Кристина   | 23.11.2010  | 07.12.2010    |                 | 72 У102       | Загладин Н.В.   | История России Уэб   |
| 11    | Гугунова Кристина   | 23.11.2010  | 07.12.2010    |                 | 72 У162       | Загладин Н.В.   | История России Уэб   |
| Итого |                     |             |               |                 |               |                 |                      |

## СТАТИСТИКА И ОТЧЕТНОСТЬ

Формирование отчетных и учетных документов:

- КСУ.
- Инвентарная книга.
- Ведомость проверки фонда.
- Партии физических экземпляров изданий.
- Книговыдача.
- Книгообеспеченность.
- Статистический отчет.

| Автор   | Заглавие           | Год издания | Дата выдачи | Наличие в фонде | Выдано | Доступно |
|---------|--------------------|-------------|-------------|-----------------|--------|----------|
| Васк А. | Пестуки и облака   | 2010        |             | 1               |        | 1        |
| Абрамов | Повести и рассказы | ###         |             | 1               |        | 1        |
|         |                    |             |             | 1               |        | 1        |
|         |                    |             |             | 1               |        | 1        |
|         |                    |             |             | 1               |        | 1        |
|         |                    |             |             | 1               |        | 1        |
|         |                    |             |             | 1               |        | 1        |
|         |                    |             |             | 1               |        | 1        |

## ПОДДЕРЖКА ПЕЧАТНЫХ ФОРМ

- Формирование стандартного набора документов и сопутствующих документов для карточного библиотечного каталога.
- Поддержка всех необходимых печатных форм в соответствии с типовыми инструкциями и методическими рекомендациями Министерства образования и науки РФ.

| № п/п | Дата       | Инв. номер | Автор                    | Заглавие   | Цена   | Год издания | Место хранения | № в КСУ | Выбит докум. дата |
|-------|------------|------------|--------------------------|--|--------|-------------|----------------|---------|-------------------|
| 1     | 23.12.2009 | 000033863  | Бугай Н.Ф.               | Александр Стопани: режиссер, актер, ученый-статистик | 262,50 | 2009        | Основной ф.    | 19      |                   |
| 2     | 23.12.2009 | 000033864  | Катерина-Шамби-нава Г.П. | Дома и за границей                                   | 148,26 | 2009        | Основной ф.    | 19      |                   |
| 3     | 23.12.2009 | 000033865  | Касьянов Е.              | История Отечества для детей и юношества 1            | 964,46 | 2009        | Основной ф.    | 19      |                   |
| 4     | 23.12.2009 | 000033866  | Касьянов Е.              | История Отечества для детей и юношества 2            | 964,46 | 2009        | Основной ф.    | 19      |                   |
| 5     | 22.03.2010 | 000033867  |                          | Какая бывает роса на траве                           | 141,21 | 2010        | Основной ф.    | 1       |                   |
| 6     | 22.03.2010 | 000033868  |                          | Какая бывает роса на траве                           | 141,21 | 2010        | Основной ф.    | 1       |                   |

## ИНТЕГРАЦИЯ С БУХГАЛТЕРИЕЙ

В программе предусмотрена выгрузка данных в конфигурацию «1С:Бухгалтерия бюджетного учреждения 8». Выгрузка осуществляется в xml-файл на уровне документов поступления и списания библиотечного фонда.

## ПРЕИМУЩЕСТВА ИСПОЛЬЗОВАНИЯ ПЛАТФОРМЫ «1С:ПРЕДПРИЯТИЕ 8.2»

Программный продукт «1С:Библиотека» разработан на платформе «1С:Предприятие 8.2», которая обеспечивает гибкость, настраиваемость, масштабируемость, производительность и эргономичность прикладных решений, позволяет организовать многопользовательскую работу в режимах толстого, тонкого и веб-клиента посредством локальных сетей, сетей общего доступа и Интернета, в том числе и по низкоскоростным каналам связи.

Платформой «1С:Предприятие 8.2» поддерживается работа со следующими СУБД: файловый режим, MS SQL Server, Oracle Database, IBM DB2, PostgreSQL. Сервер платформы «1С:Предприятие 8.2» может быть установлен на платформах Windows и Linux с возможностью поддержки 32 и 64-битных версий операционных систем.

## СОПРОВОЖДЕНИЕ

По вопросам приобретения, внедрения и сопровождения рекомендуем обращаться к партнерам фирмы «1С». Для библиотек образовательных учреждений рекомендуем обращаться в Центры компетенции по образованию (ЦКО).

Список ЦКО:  
<http://www.1c.ru/rus/partners/cko.jsp>.

Полный список партнеров фирмы «1С»:  
<http://www.1c.ru/rus/partners/search.htm>.



Фирма «1С»  
123056, Москва, а/я 64,  
ул. Селезневская, 21  
Тел.: (495) 737-92-57  
Факс: (495) 681-44-07  
E-mail: library@1c.ru  
www.v8.1c.ru/library



ИВЦ «Омега»  
191123, Санкт-Петербург, а/я 14  
Захарьевская ул. д. 9 оф. 14  
Тел.: +7 (812) 448-01-49  
E-mail: support@omega-spb.ru  
bibl@omega-spb.ru  
www.omega-spb.ru

