

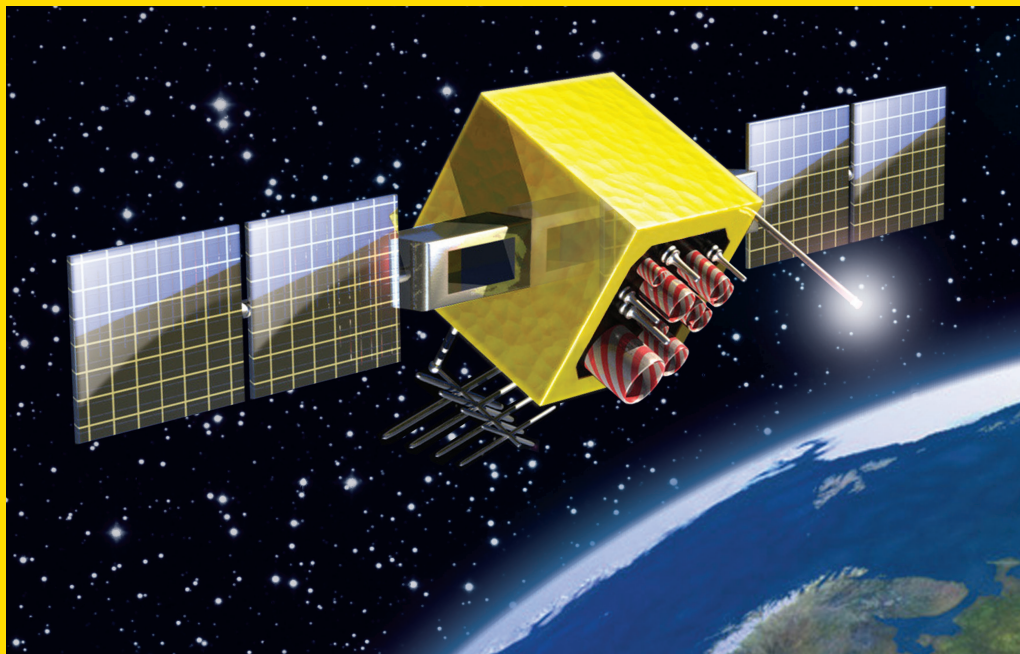
ЦЕНТР СПУТНИКОВОГО МОНИТОРИНГА ГЛОНАСС/GPS



**Универсальная система спутникового
контроля работы транспорта,
спецтехники и персонала**

«1С:Центр спутникового мониторинга ГЛОНАСС/GPS» – совместное решение фирмы «1С» и компании «ИТОВ», предназначенное для онлайн контроля работы транспортных средств, специализированной техники, выездных специалистов, а также соблюдения маршрутов и графиков выполнения маршрутных заданий.

Решение является универсальным и может успешно применяться на предприятиях различных отраслей: транспорт, строительство, промышленность, сельское и лесное хозяйство, и многих других.



ОСНОВНЫЕ ПРЕИМУЩЕСТВА РЕШЕНИЯ

- Сокращение простоев, нецелевого использования транспорта и ГСМ, отклонений от графика работы и других нарушений
- Визуализация данных о местоположении и маршрутах на картах с возможностью подключения индивидуальных карт местности
- Организация собственной системы спутникового мониторинга на предприятии без абонентской платы, переход с альтернативных систем ГЛОНАСС/GPS мониторинга
- Оценка стиля и безопасности вождения (рейтинг водителей)
- Интеграция с мобильным приложением для оперативного взаимодействия с персоналом
- Взаимодействие с популярными моделями телематического оборудования
- Легкая интеграция с решениями на платформе «1С:Предприятие 8» (открытый API для обмена данными или единая база данных)

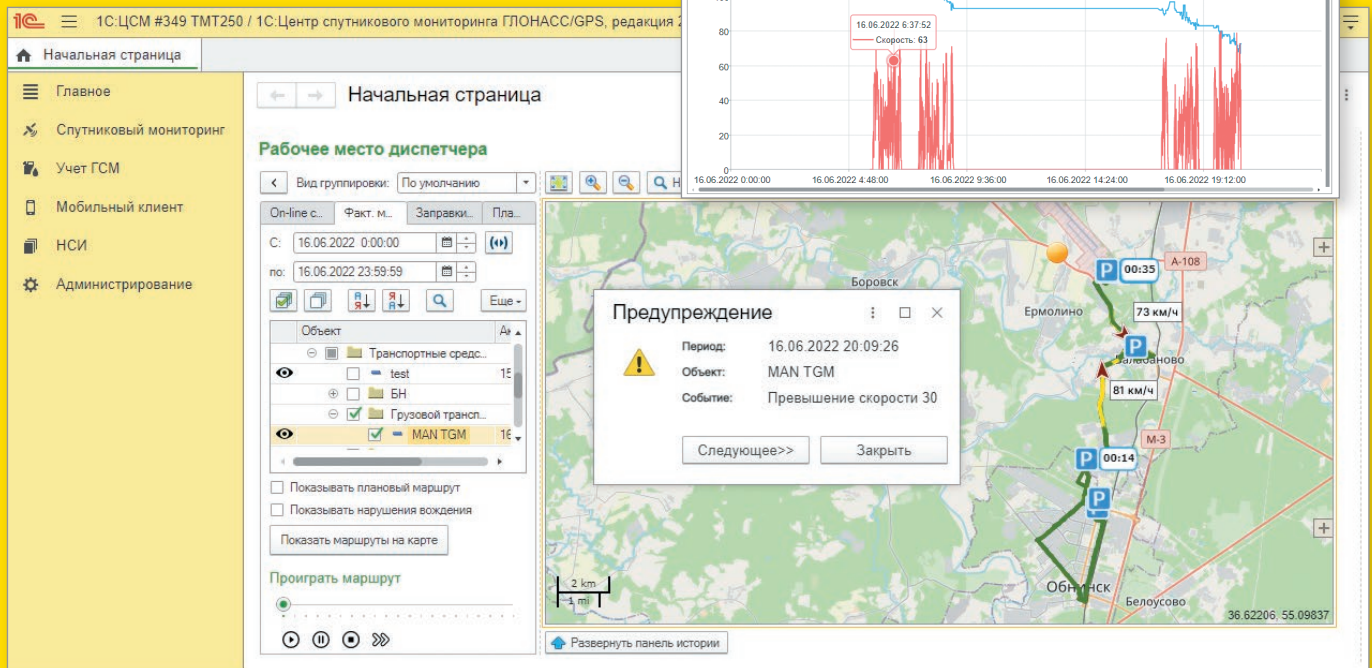
ОСНОВНЫЕ ФУНКЦИОНАЛЬНЫЕ ВОЗМОЖНОСТИ

- Универсальный сервер для сбора, обработки и хранения данных с телематического оборудования
- Прием данных через интернет от ГЛОНАСС/GPS трекеров и маячков, датчиков уровня топлива, температуры, открытия дверей, угла наклона, тревожных кнопок, CAN-шины
- Рабочее место диспетчера для отслеживания работы транспорта и сотрудников на электронных картах, заполнения путевых листов, построения детализированных аналитических отчетов, с возможностью настройки разных видов доступа, в том числе через Интернет
- Контроль скоростного режима, превышения допустимой скорости, посещения контрольных точек или географических зон (выезда/въезда и времени нахождения внутри зон)
- Расчет площади фактически обработанного поля за определенный период, в качестве карт можно использовать схемы полей и топографические съемки территорий как отдельно, так и в качестве дополнительного слоя для уже существующих географических карт
- Оповещение ответственных о важных событиях: превышение скорости, отклонение от маршрута, срабатывание датчиков или «тревожной кнопки»

СХЕМА РАБОТЫ



- Настраиваемые отчеты: расход ГСМ, выдача топлива топливозаправщиками, пробег, скорость движения, температура грузовых отсеков, угол наклона, открытие/закрытие дверей, факт и время посещения контрольных точек, стоянки, оценка стиля и безопасности вождения (рейтинг водителей)
- Интеграция с мобильным приложением для оперативного взаимодействия с персоналом и контроля выполнения заданий



Внедрение и распространение программного продукта осуществляются сертифицированными партнерами фирмы «1С».



Фирма «1С»
Москва, 123056, а/я 64
Отдел продаж: Селезневская ул., 21
Тел.: (495) 737-92-57
www.1c.ru, solutions@1c.ru



«ИТОВ»
Москва, 127018
ул. Складочная, д.3, стр.5
Тел./факс: +7 (495) 419-0842
www.itob.ru, info@itob.ru

